

# CIVIC

SEDAN



HONDA

# VÁŠ CIVIC SEDAN

---

Kompletne prepracovaný Civic Sedan je stelesnením nášho inovatívneho prístupu a zápalu pre technickú dokonalosť. Výsledkom toho je auto s jedinečnou osobnosťou a športovým duchom. Auto, ktoré je elegantné, pohodlné a sofistikované.

Ale hlavne je to auto vytvorené okolo jedného zásadného článku. Okolo vás.

ÚVOD **02-03**

DIZAJN **04-09**

TECHNOLÓGIE **10-13**

KOMFORT A POHODLIE **14-15**

VÝKON **16-17**

BEZPEČNOSŤ **18-21**

PONÚKANÉ VÝBAVY **22-27**

FARBY **28-29**

ČALÚNENIE **30-31**

PRÍSLUŠENSTVO **32-37**

TECHNICKÉ ÚDAJE **38-41**

THE POWER OF DREAMS **42-43**

HONDA PREMIUM QUALITY **44**

Zobrazený je model Civic Sedan 1.5 VTEC TURBO Executive v metalickej farbe Polished Metal.

02

03



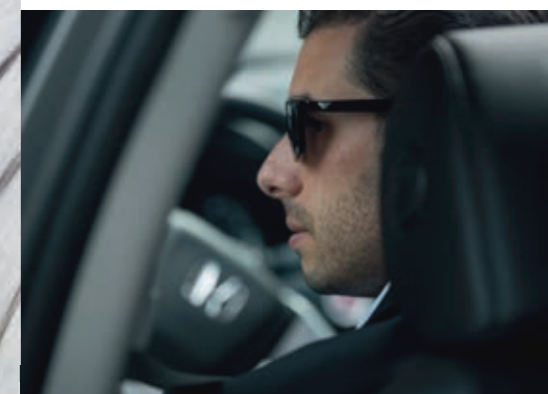


## ELEGANTNÝ ŠTÝL

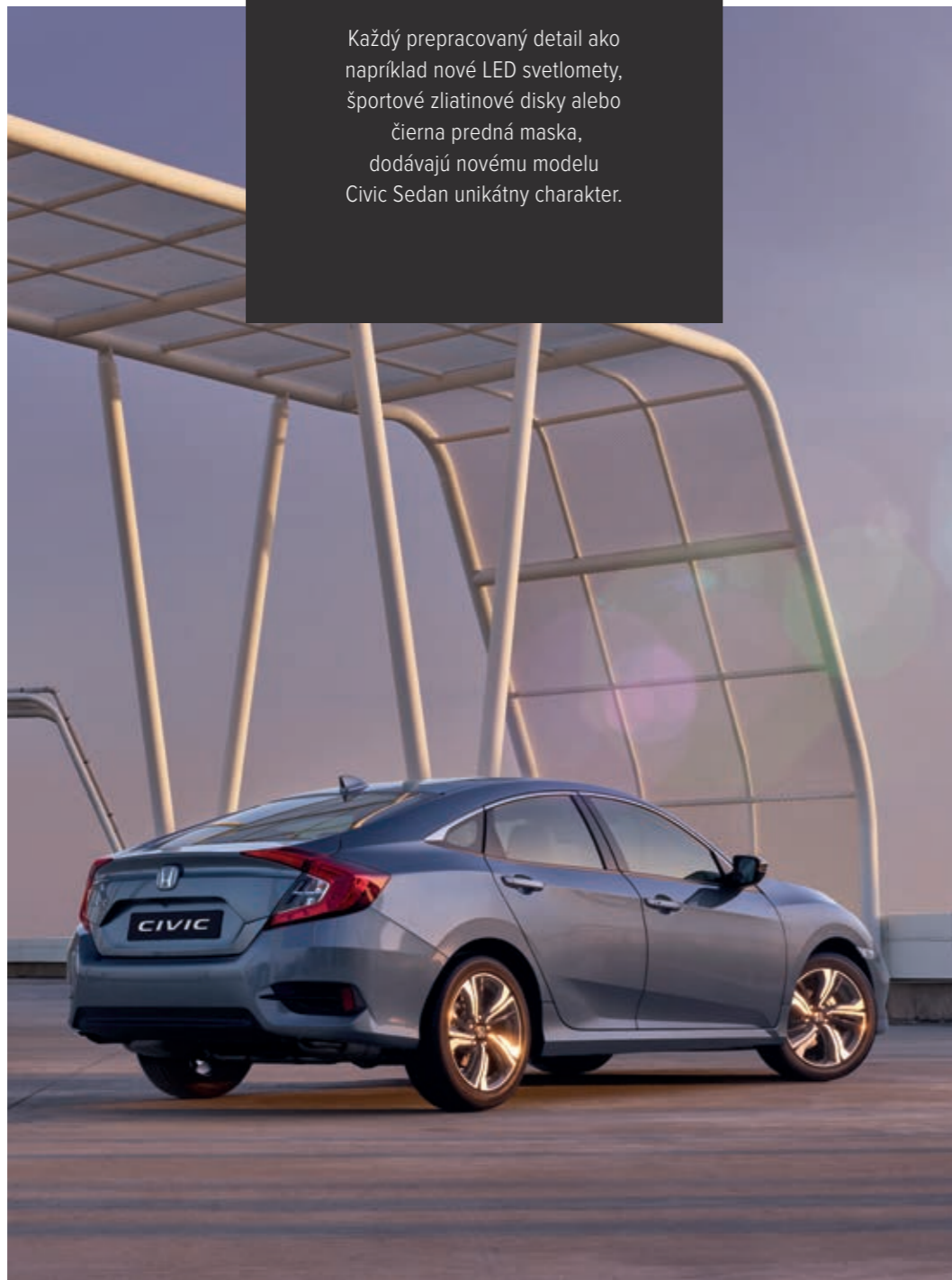
---

Elegantný a zároveň športový. Dizajn modelu Civic Sedan predstavuje jedinečnú zmes týchto vlastností. Či už sa na Civic Sedan pozeráte spredu, zozadu alebo ktoréhokoľvek iného uhla, všetko do seba nádherne zapadá.

Zobrazený je model Civic Sedan 1.5 VTEC TURBO Executive v metalickej farbe Cosmic Blue.



Každý prepracovaný detail ako napríklad nové LED svetlomety, športové zliatinové disky alebo čierna predná maska, dodávajú novému modelu Civic Sedan unikátny charakter.



Zobrazený je model Civic Sedan 1.5 VTEC TURBO Executive v metalickej farbe Polished Metal.



# BUDETE JEHO SÚČASŤOU

V priestrannej kabíne modelu Civic Sedan budete obklopení kvalitou a pohodlím vďaka prvotriednym materiálom, pohodlným tvarovaným sedadlám alebo prehľadnej a intuitívnej prístrojovej doske.

Chceme, aby ste si každú jazdu dokonale užili, preto sme vytvorili priestor, ktorý poskytuje skutočný pocit spojenia s vozidlom. Ergonomická, no zároveň športová jazdná pozícia v kombinácii s novým posilňovačom riadenia vám poskytne dokonalú odozvu a kontrolu.

Zobrazený je model Civic Sedan 1.5 VTEC TURBO Executive v metalickej farbe Polished Metal.



## UŽITOČNÉ TECHNOLÓGIE

Interiér bol navrhnutý tak, aby bol prehľadný a jednoduchý, so všetkými dôležitými informáciami na dohľad a ovládacími prvkami na dosah. Je vybavený množstvom užitočných technológií, vďaka ktorým si každú jazdu ešte viac vychutnáte. Napríklad náš inteligentný 7-palcový multimediálny systém Honda CONNECT 2 s navigáciou, dvojzónová klimatizácia, vyhrievané predné a zadné sedadlá\* alebo elektronická parkovacia brzda.

Civic Sedan okrem toho poskytuje skvelý výhľad v každom smere, pričom interiér je stále príjemným miestom s dostatkom súkromia.

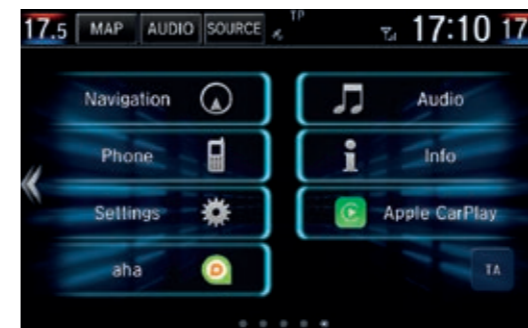
\* Bližšie informácie o všetkých dostupných výbavách, ktoré sú vybavené týmito a ďalšími funkciami, nájdete v technických údajoch na stranách 38-41. Zobrazený model je Civic Sedan 1.5 VTEC TURBO Executive v metalickej farbe Polished Metal.





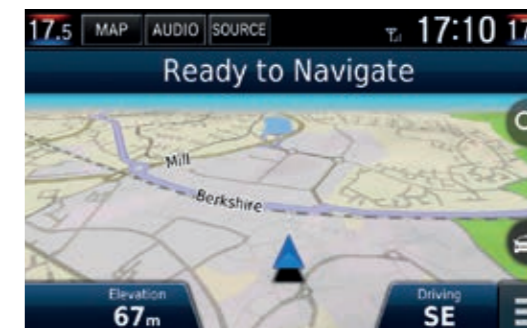
# HONDA CONNECT

Civic obsahuje multimediálny systém Honda CONNECT 2 s navigáciou so 7-palcovým displejom, vďaka ktorému ste vždy v spojení so všetkým, čo máte v živote radi – napríklad s hudbou a priateľmi, a to pomocou jedného centrálného dotykového displeja.



## APPLE CARPLAY® A ANDROID AUTO™ \*

Dotykový displej systému Honda CONNECT 2 je možné integrovať s telefónom iPhone alebo iným telefónom vybaveným systémom Android, vďaka čomu môžete uskutočňovať hovory, počúvať hudbu alebo odosielať a prijímať správy.



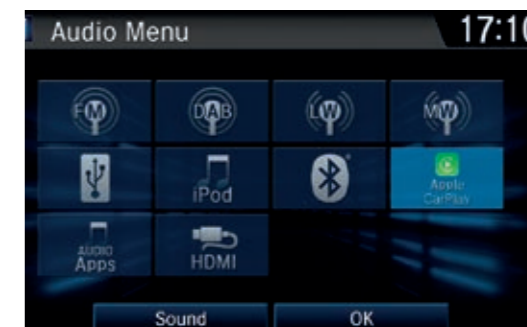
## SATELITNÁ NAVIGÁCIA

Integrovaná satelitná navigácia Garmin vám pomôže nájsť tú správnu trasu a vďaka aktuálnym informáciám o dopravnej situácii prostredníctvom funkcie TCM budete vždy na najlepšej ceste.



## ZADNÁ KAMERA S VIACERÝMI POHĽADMI

Pri zaradení spiatkovej sa automaticky na 7-palcovej obrazovke zobrazí pohľad dozadu s voľbou medzi širokouhlým zobrazením a zobrazením zhora nadol.



## DIGITÁLNE RÁDIO DAB

Užívajte si digitálnu kvalitu zvuku a širokú ponuku staníc s prehľadným zobrazením.

Využívanie aplikácie Aha™ (vrátane internetového rádia) a pre surfovanie na internete sa využíva internetové pripojenie zdieľané cez rozhranie Wi-Fi alebo mobilný smerovač Wi-Fi. V dôsledku používania systému Honda CONNECT 2 môžu byť účtované poplatky za využitie dát a roaming. Odporúčame, aby ste si skontrolovali váš paušálny balík služieb pre mobilný telefón. Funkciu surfovania po internete je možné používať len vtedy, keď vozidlo stojí.

\* Tieto služby a funkcie nemusia byť dostupné vo vašej krajine. Viac informácií nájdete u poskytovateľa týchto služieb.

Bližšie informácie o všetkých výbavách nájdete na stranách 38-41.

So službou Apple CarPlay® sú kompatibilné iba telefóny iPhone 5 alebo novšie so systémom iOS 8.4 alebo novším. Ak chcete používať službu Android Auto™, je potrebné prevziať aplikáciu Android Auto™ z obchodu Google Play™ do vášho smartfónu. So službou Android Auto™ je kompatibilný len operačný systém Android 5.0 (Lollipop) alebo novší.



#### OVLÁDACIE PRVKY NA VOLANTE

Väčšina najčastejšie využívaných ovládacích prvkov, ako napríklad tempomat, Bluetooth™ alebo ovládanie audiosystému sa nachádzajú na volante, takže sú vždy po ruke.



#### SYSTÉM BEZDRÔTOVÉHO NABÍJANIA TELEFÓNU

Koniec zamotaným káblom. Vďaka nášmu bezdrôtovému nabíjaciemu systému je nabíjanie smartfónu príjemne jednoduché.



#### BEZKLÚČOVÝ VSTUP A ŠARTOVANIE

Inteligentný bezklúčový systém dokáže zamknúť alebo odomknúť dvere a taktiež naštartovať motor bez toho, aby ste museli použiť kľúč.



#### ELEKTRONICKÁ PARKOVACIA BRZDA

Mechanickú parkovaciu brzdú nahradila elektronická parkovacia brzda, ktorá sa uvoľňuje jemným stlačením plynového pedálu.



#### VYHRIEVANÉ SEDADLÁ

Myslíme si, že všetci vaši spolujazdci by sa mali cítiť pohodlne, preto sme k vyhrievaným predným sedadlám prídali aj vyhrievanie zadných sedadiel.



#### TLAČIDLO ECON

Pomáha vám jazdiť úspornejšie a znižovať pritom emisie.

#### BATOŽINOVÝ PRIESTOR

Priestranný kufr vám poskytne priestor na všetko, čo potrebujete. Pomocou flexibilných, sklápaceľných zadných sedadiel môžete batožinový priestor ešte zväčšiť.

Bližšie informácie o všetkých dostupných výbavách, ktoré sú vybavené týmito a ďalšími funkciami, nájdete v technických údajoch na stranách 38-41. Zobrazený je model Civic Sedan 1.5 VTEC TURBO Executive v metalickej farbe Polished Metal.



# SILA, KTORÁ VÁS PRESVEDČÍ

**Skonštruovali sme nový motor, ktorý poskytuje modelu Civic Sedan hospodárnosť a výkon zodpovedajúci jeho vzhľadu.**

Benzínový motor 1.5 VTEC TURBO vyniká výkonom 182 koní a krútiacim momentom 240 alebo 220 Nm v závislosti na prevodovke. Vybrať si môžete medzi presnou 6-stupňovou manuálnou prevodovkou alebo 7-stupňovou automatickou prevodovkou CVT.

Počas celého vývoja modelu Civic Sedan sme chceli vytvoriť vozidlo, ktoré by ponúkalo dokonalú rovnováhu medzi pohodlím pri jazde a športovým ovládaním. Preto sme kompletne prepracovali odpruženie aj podvozok, ktorý je teraz vybavený nezávislým systémom viacprvkovej zadnej nápravy Multi-Link v kombinácii so systémom MacPherson vpredu.



# HONDA SENSING

**Honda SENSING je jedným z najvyspelejších balíkov bezpečnostných systémov. Je navrhnutý tak, aby zaručil vyššiu bezpečnosť pre vás aj vašich spolujazdcov.**

## **Systém pre zmiernenie následkov nehody**

Ak hrozí zrážka vášho vozidla s vozidlom alebo chodcom pred vami, systém vás upozorní na hroziace nebezpečenstvo a v prípade potreby zníži rýchlosť, čím vám pomáha minimalizovať následky prípadného nárazu.

## **Upozornenie na vybočenie z jazdného pruhu**

Tento systém rozpoznáva počas jazdy značenie na ceste, a ak sa vozidlo vychýli z jazdného pruhu bez aktivácie ukazovateľa smeru, systém vás upozorní zvukovou aj vizuálnou výstrahou.

## **Systém pre zmiernenie rizika opustenia komunikácie**

Kamera umiestnená na čelnom skle sníma, či auto schádza z cesty a pomocou elektrického posilňovača riadenia vykoná jemnú korekciu polohy volantu tak, aby ste zostali vo svojom jazdnom pruhu. Za určitých okolností môže tiež využiť brzdnú silu.

## **Systém pre udržovanie v jazdnom pruhu**

Tento systém udržiava vozidlo v strede jazdného pruhu, čím znižuje potrebu zasahovať do riadenia pri cestovaní na diaľnici.

## **Systém rozpoznávania dopravných značiek**

Systém rozpoznávania dopravných značiek rozlišuje dopravné značky a vodičovi tieto informácie odovzdáva prostredníctvom displeja. Naraz je možné zobraziť dve značky.

## **Inteligentný obmedzovač rýchlosti**

Táto funkcia inteligentne kombinuje nastaviteľný obmedzovač rýchlosti so systémom rozpoznávania dopravných značiek a automaticky nastaví rýchlostné obmedzenie zistené systémom rozpoznávania dopravných značiek.

## **Inteligentný adaptívny tempomat**

Ak tento systém zistí, že vozidlo idúce vo vedľajšom pruhu sa chce zaradiť pred vás, vopred upraví rýchlosť vášho vozidla. Tiež pomáha udržiavať vzdialenosť medzi vašim autom a autom pred vami, aby ste nemuseli neustále meniť rýchlosť.

## **Asistent pre pomalú jazdu v kolóne\***

Táto funkcia udržiava nastavenú rýchlosť jazdy a sleduje relatívnu vzdialenosť od vozidla idúceho pred vami. V prípade zastavenia zisteného vozidla dokáže spomaliť a zastaviť vaše vozidlo bez toho, aby ste museli mať nohu na brzdovom pedále. Keď sa vozidlo pred vami začne znova pohybovať, jednoducho ťuknite na plynový pedál a vaše auto sa znova rozbehne.

# BEZPEČNOSŤ NA PRVOM MIESTE

Našou prioritou je zaistiť vašu bezpečnosť, preto Civic Sedan využíva množstvo inteligentných technológií.

Viacere typy airbagov, protiblokovací brzdový systém, systém elektronického rozdelenia brzdnej sily alebo asistent stability vozidla sú súčasťou štandardnej výbavy každého vozidla. Vďaka ďalším inteligentným systémom, ako napríklad brzdový asistent zvyšujúci brzdnú silu v núdzovej situácii, systém rozpoznávania dopravných značiek alebo systém pre elimináciu mŕtveho uhla\*, ste na cestách v takom bezpečí, ako ešte nikdy predtým.

Hranice možností sa stanovujú, posúvajú, prekračujú a stanovujú znova a znova. V spoločnosti Honda nikdy nerobíme kompromisy, preto môžete jazdiť vždy s úplnou istotou.

## 1: ADVANCED COMPATIBILITY ENGINEERING

Konštrukcia karosérie v prípade predného nárazu dokáže rovnomernejšie rozložiť energiu a pomáha tak chrániť pasažierov.

## 2: STABILIZAČNÝ SYSTÉM

Stabilizačný systém vozidla s trakčnou kontrolou podporujúci agilnejšie zatáčanie, monitoruje otáčanie kolies a vypočítava tak presné množstvo sily či brzdnej energie potrebnej pre optimálne brzdenie, akceleráciu alebo zatáčanie.

## 3: PREDNÉ OPIERKY HLAVY NA ZNÍŽENIE NEBEZPEČENSTVA HYPEREXTENZIE KRKU

Tieto predné opierky hlavy spolu s 3-bodovými bezpečnostnými pásmi pomáhajú zaistiť bezpečnosť cestujúcich a znížiť pravdepodobnosť zranení krku v prípade nárazu.

## 4: SYSTÉM VÝSTRAHY POKLESU TLAKU V PNEUMATIKÁCH

Systém výstrahy poklesu tlaku v pneumatikách vás informuje o nesprávnom tlaku v pneumatikách. Môže vás napríklad upozorniť na začínajúci defekt.



\* Bližšie informácie o všetkých dostupných výbavách, ktoré sú vybavené týmito a ďalšími funkciami, nájdete v technických údajoch na stranách 38-41. Zobrazený je model Civic Sedan 1.5 VTEC TURBO Executive v metalickej farbe Polished Metal.

# VÁŠ CIVIC SEDAN





# ELEGANCE

## 1.5 VTEC TURBO

6-stupňová manuálna prevodovka  
Automatická prevodovka CVT

- ◆ 17" kolesá z ľahkých zliatin
- ◆ Textilné čalúnenie interiéru
- ◆ Kožený volant
- ◆ Kožená hlavica radiacej páky
- ◆ Hliníkové pedále
- ◆ Režim ECON
- ◆ Posilňovač riadenia s premenlivým účinkom
- ◆ Asistent pre pomalú jazdu v kolóne (iba modely s automatickou prevodovkou)
- ◆ Systém pre zmiernenie následkov nehody
- ◆ Upozornenie na vybočenie z jazdného pruhu
- ◆ Systém pre udržovanie v jazdnom pruhu
- ◆ Inteligentný obmedzovač rýchlosti
- ◆ Inteligentný adaptívny tempomat
- ◆ Systém pre zmiernenie rizika opustenia komunikácie
- ◆ Systém rozpoznávania dopravných značiek
- ◆ Elektronická parkovacia brzda s funkciou HOLD
- ◆ Funkcia Start-Stop (nie CVT)
- ◆ Radiace páčky na volante (iba modely s automatickou prevodovkou)
- ◆ Automatické stierače s dažďovým senzorom
- ◆ Parkovacie senzory (vpredu a vzadu)
- ◆ Automatické spínanie svetiel pri zotmení
- ◆ Elektricky nastaviteľné a vyhrievané bočné zrkadlá
- ◆ Vyhrievané sedadlá (vpredu)
- ◆ Elektricky sklápateľné bočné spätné zrkadlá
- ◆ Diaľkovo sklápateľné bočné spätné zrkadlá pomocou kľúča
- ◆ Systém Honda CONNECT 2 s navigáciou Garmin (7" dotyková obrazovka, AM/FM/DAB, Aha™\*, internetový prehliadač, služba Apple CarPlay® a Android Auto™)
- ◆ Multifunkčné ovládanie na volante
- ◆ Bluetooth Hands Free™\*\*
- ◆ Zadná parkovacia kamera
- ◆ 8 reproduktorov
- ◆ 2 x konektor USB / konektor HDMI†
- ◆ LED svetlomety
- ◆ LED denné svietenie
- ◆ Modré podsvietenie prístrojového panela
- ◆ Duálna automatická klimatizácia
- ◆ Centrálné diaľkové zamykanie
- ◆ Alarm

\* Pripojenie aplikácie Aha™ (vrátane internetového rádia) a surfovanie na internete prebieha prostredníctvom zdieľania internetového pripojenia WiFi alebo mobilného smerovača WiFi. Za používanie aplikácií v systéme Honda CONNECT 2 môžu byť účtované poplatky za využívanie dát a roaming. Odporúčame, aby ste si skontrolovali paušálny balík služieb pre mobilný telefón. Funkciu surfovania na internete je možné používať, len keď vozidlo stojí.

\*\* Zoznam kompatibilných telefónov so systémom Bluetooth™, postupov párovania a kompatibilných špeciálnych funkcií vám poskytne predajca.

† Vždy používajte odporúčané pamäťové zariadenie USB flash. Niektoré pamäťové zariadenia USB nemusia v tomto audiosystéme fungovať.

Zobrazený model je Civic Sedan 1.5 VTEC TURBO Elegance v metalickej farbe Cosmic Blue.

Bližšie informácie o uvedenej výbave nájdete v technických údajoch na stranách 38-41.



Zobrazený je model Civic Sedan 1.5 VTEC TURBO Elegance v metalickej farbe Cosmic Blue.



# EXECUTIVE

## 1.5 VTEC TURBO

6-stupňová manuálna prevodovka  
Automatická prevodovka CVT

- ◆ 17" kolesá z ľahkých zliatin
- ◆ Kožený volant
- ◆ Kožená hlavica radiacej páky
- ◆ Kožené čalúnenie
- ◆ Hliníkové pedále
- ◆ Posilňovač riadenia s premenlivým účinkom
- ◆ Asistent pre pomalú jazdu v kolóne (iba modely s automatickou prevodovkou)
- ◆ Systém pre zmiernenie následkov nehody
- ◆ Upozornenie na vybočenie z jazdného pruhu
- ◆ Systém pre udržovanie v jazdnom pruhu
- ◆ Inteligentný obmedzovač rýchlosti
- ◆ Inteligentný adaptívny tempomat
- ◆ Systém pre zmiernenie rizika opustenia komunikácie
- ◆ Systém rozpoznávania dopravných značiek
- ◆ Systém pre elimináciu mŕtveho uhla
- ◆ Upozornenie na vozidlá blížiac sa z boku
- ◆ Radiace páčky na volante (iba modely s automatickou prevodovkou)
- ◆ Parkovacie senzory (vpredu a vzadu)
- ◆ Vyhrievané sedadlá (vpredu a vzadu)
- ◆ Systém Honda CONNECT 2 s navigáciou Garmin (7" dotyková obrazovka, AM/FM/DAB, Aha™ \*, internetový prehliadač, služba Apple CarPlay® a Android Auto™)
- ◆ Multifunkčné ovládanie na volante
- ◆ Bluetooth Hands Free™ \*\*
- ◆ Zadná parkovacia kamera
- ◆ Výkonný audio systém s 10 reproduktormi
- ◆ 2 x konektor USB / konektor HDMI†
- ◆ LED svetlomety
- ◆ LED denné svietenie
- ◆ Modré podsvietenie prístrojového panela
- ◆ Duálna automatická klimatizácia
- ◆ Elektrické sedadlo vodiča
- ◆ Systém bezdrôtového nabijania telefónu
- ◆ Elektricky otvárateľné strešné okno
- ◆ Bezklúčový vstup a štartovanie (Smart Entry & Start)
- ◆ Alarm

\* Pripojenie aplikácie Aha™ (vrátane internetového rádia) a surfovanie na internete prebieha prostredníctvom zdieľania internetového pripojenia WiFi alebo mobilného smerovača WiFi. Za používanie aplikácií v systéme Honda CONNECT 2 môžu byť účtované poplatky za využívanie dát a roaming. Odporúčame, aby ste si skontrolovali paušálny balík služieb pre mobilný telefón. Funkciu surfovania na internete je možné používať, len keď vozidlo stojí.

\*\* Zoznam kompatibilných telefónov so systémom Bluetooth™, postupov párovania a kompatibilných špeciálnych funkcií vám poskytne predajca.

† Vždy používajte odporúčané pamäťové zariadenie USB flash. Niektoré pamäťové zariadenia USB nemusia v tomto audiosystéme fungovať.

Zobrazený je model Civic Sedan 1.5 VTEC TURBO Executive v metalickej farbe Polished Metal. Blížšie informácie o uvedenej výbave nájdete v technických údajoch na stranách 38-41.



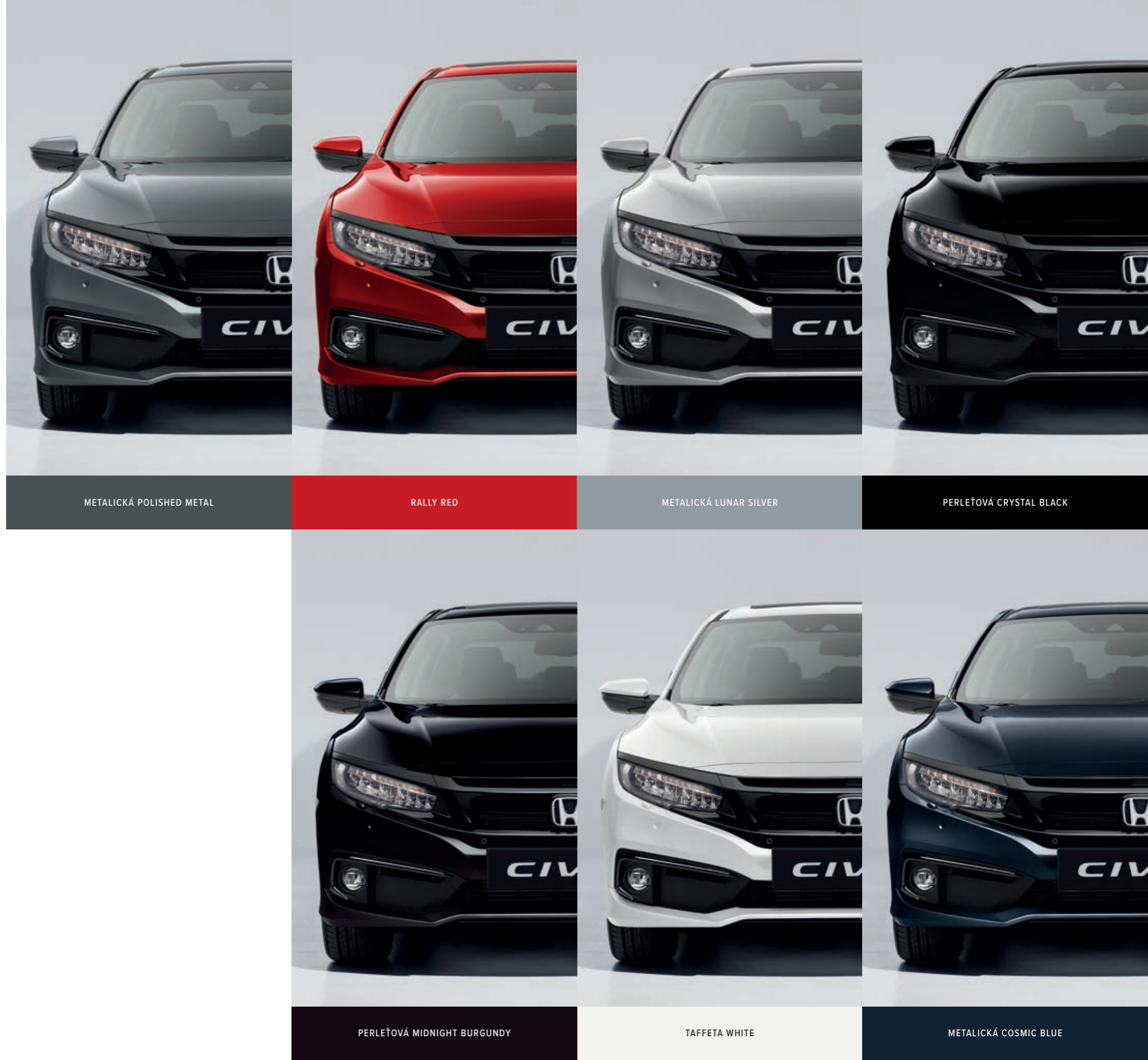
Zobrazený je model Civic Sedan 1.5 VTEC TURBO Executive v metalickej farbe Polished Metal.

Blížšie informácie o všetkých dostupných výbavách, ktoré sú vybavené týmito a ďalšími funkciami, nájdete v technických údajoch na stranách 38-41.

# VYBERTE SI FARBU PRE SEBA

Vytvorili sme pre vás ponuku farieb pre váš jedinečný životný štýl. Všetky farby sme vybrali s tým cieľom, aby ešte viac zvýraznili krásu nového modelu Civic Sedan.

Zobrazený je model Civic Sedan 1.5 VTEC TURBO Executive.



# ČALÚNENIE INTERIÉRU

Nech si už pre svoj Civic Sedan vyberiete ktorúkoľvek farbu, môžete si byť istí, že naše kvalitné čalúnenie ju bude skvele dopĺňať.

|           | ČIERNÁ KOŽA | SLONOVI NOVÁ KOŽA | ČIERNÁ TEXTÍLIA |
|-----------|-------------|-------------------|-----------------|
| ELEGANCE  |             |                   | ◆               |
| EXECUTIVE | ◆           | ◆                 |                 |

01 ČIERNÁ KOŽA

02 SLONOVI NOVÁ KOŽA

03 ČIERNÁ TEXTÍLIA

\* Slonovinová koža je k dispozícii ako voliteľná výbava pre nasledujúce farebné varianty: metalická Cosmic Blue, metalická Polished Metal, perleťová Crystal Black a perleťová Midnight Burgundy.



# ŽIVOT JE PLNÝ MOŽNOSTÍ

Originálne príslušenstvo Honda bolo navrhnuté a vyrobené na základe prísnych noriem spoločnosti Honda. Je preto odolné, bezpečné a zaručene kompatibilné s vaším vozidlom. Všetko, čo teraz musíte urobiť vy, je len vybrať si to správne príslušenstvo pre vás.



## NOSIČ BICYKLOV

Vyrobené spoločnosťou Thule, certifikované spoločnosťou Honda. Toto príslušenstvo je schopné odvieť dva bicykle, pričom sa jednoducho inštaluje, disponuje funkciou vyklápania pre jednoduchý prístup a tiež zámkom proti odcudzeniu. K dispozícii je v dvoch verziách: Coach a Easyfold pre jednoduchšie uskladnenie.



## OCHRANNÝ BALÍK

Tento balík obsahuje doplnky vyrobené z odolných a kvalitných materiálov: gumené rohože, zásterky kolies a vložku do batožinového priestoru. Na rohožiach ako aj vložke do batožinového priestoru sa nachádza logo Civic. Položky ochranného balíka sú k dispozícii aj ako samostatné príslušenstvo.

# ŠPORTOVÝ A ELEGANTNÝ

Rad príslušenstva navrhnutý s cieľom ešte viac vylepšiť  
vzhľad vášho modelu Civic Sedan.



## BALÍK CHROME

Pridá vášmu modelu Civic Sedan dotyk sofistikovanosti a osobitosti.

**Obsahuje:** lišty predného a zadného nárazníka, lišty veka batožinového priestoru a lišty hmlových svetiel.



## LIŠTA PREDNÉHO NÁRAZNÍKA

Táto chrómovaná lišta dodá modelu Civic Sedan  
viac dynamiky a elegancie.



## LIŠTY HMLOVÝCH SVETIEL

Elegantné chrómové lišty navrhnuté s cieľom dodať  
modelu Civic Sedan extra dávku sebavedomia.



## LIŠTA ZADNÉHO NÁRAZNÍKA

Zadná časť s ňou bude o krok  
bližšie k dokonalosti.



## LIŠTY VEKA BATOŽINOVÉHO PRIESTORU

Tieto chrómové lišty pomôžu dodávajú zadnej  
časti modelu Civic Sedan elegantný štýl.



#### KONCOVKA VÝFUKU

Táto chrómová koncovka výfuku pridá športový, individuálny vzhľad.



#### PREDNÁ MASKA

Táto chrómová maska modelu Civic Sedan vyzdvihuje elegantný štýl tohto obľúbeného modelu.



#### BALÍK OSVETLENIA

Tento balík tvorí kombinácia osvetľovacích prvkov, ktoré dotvárajú vnútornú atmosféru vo vozidle. **Balík obsahuje:** modré osvetlenie predného priestoru na nohy, osvetlené lišty dverí, prahy dverí, kľučky dverí a modré osvetlenie stredovej konzoly. Tieto položky sú k dispozícii aj ako samostatné príslušenstvo.



#### SYSTÉM BEZDRÔTOVÉHO NABÍJANIA TELEFÓNU

Bezdrôtová nabíjacia súprava Honda zaručuje, že váš kompatibilný smartfón nikdy nezostane bez energie. Jednoducho umiestnite váš telefón na integrovanú nabíjaciu podložku a nabíjanie tak bude jednoduché bez použitia káblov.



#### ODNÍMATEĽNÉ ŤAŽNÉ ZARIADENIE

Je odnímateľné, vysoko kvalitné a má 13-kolíkové zapojenie. Môžete s ním ťahať náklad s hmotnosťou až 1 400 kg a znesie vertikálne zaťaženie až 75 kg.



|   | ELEGANCE              | ELEGANCE              | EXECUTIVE             | EXECUTIVE             |
|---|-----------------------|-----------------------|-----------------------|-----------------------|
|   | 1.5 VTEC TURBO<br>6MT | 1.5 VTEC TURBO<br>CVT | 1.5 VTEC TURBO<br>6MT | 1.5 VTEC TURBO<br>CVT |
| Typ motora  | Zážihový              | Zážihový              | Zážihový              | Zážihový              |
| Zdvihový objem (cm³)  | 1498                  | 1498                  | 1498                  | 1498                  |
| Počet ventilov na valec                                       | 4                     | 4                     | 4                     | 4                     |
| Emisná norma  | Euro 6                | Euro 6                | Euro 6                | Euro 6                |
| Palivo  | Benzín (95)           | Benzín (95)           | Benzín (95)           | Benzín (95)           |
| <b>Výkon</b>  |                       |                       |                       |                       |
| Maximálny výkon motora - kW/otáčok za min.                    | 134/5 500             | 134/6 000             | 134/5 500             | 134/6 000             |
| Maximálny výkon motora - k/otáčok za min.                     | 182/5 500             | 182/6 000             | 182/5 500             | 182/6 000             |
| Maximálny krútiaci moment motora - Nm/otáčok za min.          | 240/1 900 - 5 000     | 220/1 700 - 5 500     | 240/1 900 - 5 000     | 220/1 700 - 5 500     |
| Zrýchlenie z 0 na 100 km/h (s)                                | 8,0                   | 8,2                   | 8,1                   | 8,3                   |
| Maximálna rýchlosť (km/h)                                     | 210                   | 200                   | 210                   | 200                   |
| Úroveň hluku v interiéri (dB)                                 | 63,5                  | 63,5                  | 63,5                  | 63,5                  |
| <b>Spotreba a emisie WLTP</b>                                 |                       |                       |                       |                       |
| Spotreba - kombinovaná (l/100 km)                             | 5,9                   | 6,4                   | 5,9                   | 6,4                   |
| Kombinovaná spotreba - CO <sub>2</sub> (g/km)                 | 134                   | 145                   | 134                   | 146                   |
| <b>Rozmery</b>  |                       |                       |                       |                       |
| Dĺžka vozidla (mm)  | 4 658                 | 4 658                 | 4 658                 | 4 658                 |
| Šírka vozidla (mm)  | 1 799                 | 1 799                 | 1 799                 | 1 799                 |
| Šírka vozidla - vrátane vonkajších spätných zrkadiel (mm)     | 2 075                 | 2 075                 | 2 075                 | 2 075                 |
| Výška vozidla (mm)  | 1 416                 | 1 416                 | 1 416                 | 1 416                 |
| Rázvor náprav (mm)  | 2 698                 | 2 698                 | 2 698                 | 2 698                 |
| Rozchod kolies vpredu (mm)                                    | 1 547                 | 1 547                 | 1 547                 | 1 547                 |
| Rozchod kolies vzadu (mm)                                     | 1 563                 | 1 563                 | 1 563                 | 1 563                 |
| Svetlá výška pri prevádzkovej hmotnosti (mm)                  | 124                   | 124                   | 124                   | 124                   |
| Počet miest na sedenie  | 5                     | 5                     | 5                     | 5                     |
| Priemer otáčania - obrysový (m)                               | 11,3                  | 11,3                  | 11,3                  | 11,3                  |
| Počet otáčok volantu medzi dorazmi                            | 2,22                  | 2,22                  | 2,22                  | 2,22                  |
| <b>Objemy</b>   |                       |                       |                       |                       |
| Objem batožinového priestoru (l)                              | 519                   | 519                   | 519                   | 519                   |
| Objem palivovej nádrže (l)                                    | 46                    | 46                    | 46                    | 46                    |
| <b>Hmotnosti</b>  |                       |                       |                       |                       |
| Prevádzková hmotnosť (s náplňami + vodič 75 kg)*              | 1 352 - 1 393         | 1 380 - 1 420         | 1 352 - 1 393         | 1 380 - 1 420         |
| Maximálna hmotnosť (kg)                                       | 1 740                 | 1 770                 | 1 740                 | 1 770                 |
| Užitočné zaťaženie bez vodiča (kg)                            | 419 - 461             | 422 - 463             | 419 - 461             | 422 - 463             |
| Maximálna prípustná hmotnosť na nápravu - predná a zadná (kg) | 925/830               | 955/830               | 925/830               | 955/830               |
| Maximálna hmotnosť brzdeného privesu (kg)                     | 1 400                 | 1 000                 | 1 400                 | 1 000                 |
| Maximálna hmotnosť nebrzdeného privesu (kg)                   | 500                   | 500                   | 500                   | 500                   |
| Maximálne zaťaženie strechy (kg)                              | -                     | -                     | -                     | -                     |

|  | ELEGANCE              | ELEGANCE              | EXECUTIVE             | EXECUTIVE             |
|--|-----------------------|-----------------------|-----------------------|-----------------------|
|  | 1.5 VTEC TURBO<br>6MT | 1.5 VTEC TURBO<br>CVT | 1.5 VTEC TURBO<br>6MT | 1.5 VTEC TURBO<br>CVT |
| <b>Bezpečnostné prvky</b>  |                       |                       |                       |                       |
| i-SRS airbag vodiča  | ♦                     | ♦                     | ♦                     | ♦                     |
| SRS airbag spolujazdca s možnosťou deaktivácie                     | ♦                     | ♦                     | ♦                     | ♦                     |
| Bočné airbagy vpredu   | ♦                     | ♦                     | ♦                     | ♦                     |
| Hlavové airbagy po celej dĺžke kabíny                              | ♦                     | ♦                     | ♦                     | ♦                     |
| Hlavové opierky na predných sedadlách                              | ♦                     | ♦                     | ♦                     | ♦                     |
| Predné kotúče s vnútorným chladením 293 mm                         | ♦                     | ♦                     | ♦                     | ♦                     |
| Zadné kotúče 282 mm  | ♦                     | ♦                     | ♦                     | ♦                     |
| Aktívne hlavové opierky na predných sedadlách                      | ♦                     | ♦                     | ♦                     | ♦                     |
| Protiblokovací brzdový systém (ABS)                                | ♦                     | ♦                     | ♦                     | ♦                     |
| Rozdeľovač brzdnej sily  | ♦                     | ♦                     | ♦                     | ♦                     |
| Brzdový asistent   | ♦                     | ♦                     | ♦                     | ♦                     |
| Stabilizačný systém  | ♦                     | ♦                     | ♦                     | ♦                     |
| Asistent pre rozjazd do kopca                                      | ♦                     | ♦                     | ♦                     | ♦                     |
| Dvojstupňové predpínače bezpečnostných pásov na predných sedadlách | ♦                     | ♦                     | ♦                     | ♦                     |
| Predpínače bezpečnostných pásov na zadných sedadlách               | ♦                     | ♦                     | ♦                     | ♦                     |
| Systém uchytania detskej sedačky ISOFIX (zadné sedadlá)            | ♦                     | ♦                     | ♦                     | ♦                     |
| Svetelná signalizácia pri núdzovom brzdení                         | ♦                     | ♦                     | ♦                     | ♦                     |
| Systém výstrahy poklesu tlaku v pneumatikách                       | ♦                     | ♦                     | ♦                     | ♦                     |
| Systém pre zmiernenie následkov nehody                             | ♦                     | ♦                     | ♦                     | ♦                     |
| Upozornenie na nebezpečenstvo kolízie                              | ♦                     | ♦                     | ♦                     | ♦                     |
| Systém pre udržovanie v jazdnom pruhu                              | ♦                     | ♦                     | ♦                     | ♦                     |
| Upozornenie na vybočenie z jazdného pruhu                          | ♦                     | ♦                     | ♦                     | ♦                     |
| Systém pre zmiernenie rizika opustenia komunikácie                 | ♦                     | ♦                     | ♦                     | ♦                     |
| Inteligentný obmedzovač rýchlosti                                  | ♦                     | ♦                     | ♦                     | ♦                     |
| Inteligentný adaptívny tempomat                                    | ♦                     | ♦                     | ♦                     | ♦                     |
| Systém rozpoznávania dopravných značiek                            | ♦                     | ♦                     | ♦                     | ♦                     |
| Asistent pre pomalú jazdu v kolóne                                 | -                     | ♦                     | -                     | ♦                     |
| Systém pre elimináciu mŕtveho uhla                                 | -                     | -                     | ♦                     | ♦                     |
| <b>Ochrana vozidla</b>   |                       |                       |                       |                       |
| Imobilizér   | ♦                     | ♦                     | ♦                     | ♦                     |
| Alarm  | ♦                     | ♦                     | ♦                     | ♦                     |
| Voliteľné odomykanie dverí   | ♦                     | ♦                     | ♦                     | ♦                     |
| Diaľkovo ovládané centrálné uzamykanie                             | ♦                     | ♦                     | -                     | -                     |
| Bezklúčový vstup a štartovanie (Smart Entry & Start)               | -                     | -                     | ♦                     | ♦                     |
| <b>Interiér</b>  |                       |                       |                       |                       |
| Textilný interiér  | ♦                     | ♦                     | -                     | -                     |
| Kožený interiér  | -                     | -                     | ♦                     | ♦                     |
| Kožený volant  | ♦                     | ♦                     | ♦                     | ♦                     |
| Kožená hlavica radiacej páky                                       | ♦                     | -                     | ♦                     | -                     |
| Športové hliníkové pedále  | ♦                     | ♦                     | ♦                     | ♦                     |
| <b>Funkcie a technológie</b>                                       |                       |                       |                       |                       |
| Spínač ekonomického režimu ECON                                    | ♦                     | ♦                     | ♦                     | ♦                     |
| Indikátor radenia pre ekonomickú jazdu                             | ♦                     | ♦                     | ♦                     | ♦                     |
| Elektrický posilňovač riadenia                                     | ♦                     | ♦                     | ♦                     | ♦                     |
| Aktívny posilňovač riadenia  | ♦                     | ♦                     | ♦                     | ♦                     |
| Elektrická parkovacia brzda s funkciou HOLD                        | ♦                     | ♦                     | ♦                     | ♦                     |
| Systém start-stop  | ♦                     | -                     | ♦                     | -                     |
| Päčky riadenia pod volantom  | -                     | ♦                     | -                     | ♦                     |

♦ Štandardná výbava — Nedodáva sa

|   | ELEGANCE              | ELEGANCE              | EXECUTIVE             | EXECUTIVE             |
|---|-----------------------|-----------------------|-----------------------|-----------------------|
|   | 1.5 VTEC TURBO<br>6MT | 1.5 VTEC TURBO<br>CVT | 1.5 VTEC TURBO<br>6MT | 1.5 VTEC TURBO<br>CVT |
| <b>Komfort a pohodlie</b>   |                       |                       |                       |                       |
| Duálna automatická klimatizácia   | ♦                     | ♦                     | ♦                     | ♦                     |
| Stierače s dažďovým senzorom  | ♦                     | ♦                     | ♦                     | ♦                     |
| Automatické spínanie svetiel pri zotmení  | ♦                     | ♦                     | ♦                     | ♦                     |
| Vnútorné spätné zrkadlo s automatickou clonou   | –                     | –                     | ♦                     | ♦                     |
| Parkovacie senzory (vpredú a vzadu)   | ♦                     | ♦                     | ♦                     | ♦                     |
| Elektrické ovládanie okien (vpredú a vzadu)   | ♦                     | ♦                     | ♦                     | ♦                     |
| Elektrické ovládanie okien - automatizované   | ♦                     | ♦                     | ♦                     | ♦                     |
| Elektrické ovládanie okien pomocou kľúča  | ♦                     | ♦                     | ♦                     | ♦                     |
| Výškovo a pozdĺžne nastaviteľný volant  | ♦                     | ♦                     | ♦                     | ♦                     |
| Sklápanie vonkajších spätných zrkadiel pomocou kľúča  | ♦                     | ♦                     | ♦                     | ♦                     |
| Elektricky ovládané a vyhrievané vonkajšie spätné zrkadlá   | ♦                     | ♦                     | ♦                     | ♦                     |
| Elektricky sklopné vonkajšie spätné zrkadlá   | ♦                     | ♦                     | ♦                     | ♦                     |
| Zrkadlo v snečnej clone vodiča a spolujazdca s osvetlením   | ♦                     | ♦                     | ♦                     | ♦                     |
| 12V zásuvka v prednom paneli  | ♦                     | ♦                     | ♦                     | ♦                     |
| Elektricky nastaviteľné sedadlo vodiča  | –                     | –                     | ♦                     | ♦                     |
| Výškovo nastaviteľné sedadlo vodiča   | ♦                     | ♦                     | ♦                     | ♦                     |
| Vrečko na zadnej strane sedadla vodiča  | –                     | –                     | ♦                     | ♦                     |
| Vrečko na zadnej strane sedadla spolujazdca   | ♦                     | ♦                     | ♦                     | ♦                     |
| Elektricky nastaviteľná tuhosť bedrovej opierky sedadla vodiča  | ♦                     | ♦                     | ♦                     | ♦                     |
| Elektricky nastaviteľná tuhosť bedrovej opierky sedadla spolujazdca   | –                     | –                     | ♦                     | ♦                     |
| Stredová konzola s posuvnou laktovou opierkou a odkladacím priestorom   | ♦                     | ♦                     | ♦                     | ♦                     |
| Vyhrievané predné sedadlá   | ♦                     | ♦                     | ♦                     | ♦                     |
| Vyhrievané zadné sedadlá  | –                     | –                     | ♦                     | ♦                     |
| Zadné sklopné sedadlá delené v pomere 60/40   | ♦                     | ♦                     | ♦                     | ♦                     |
| Multiinformačný prístrojový panel (farebný displej TFT-LCD)   | ♦                     | ♦                     | ♦                     | ♦                     |
| Zadná laktová opierka s držiakom nápojov  | ♦                     | ♦                     | ♦                     | ♦                     |
| <b>Osvetlenie interiéru</b>   |                       |                       |                       |                       |
| Lampička na čítanie (predná)  | ♦                     | ♦                     | ♦                     | ♦                     |
| Osvetlenie batožinového priestoru   | ♦                     | ♦                     | ♦                     | ♦                     |
| Osvetlenie schránky pred spolujazdcom   | ♦                     | ♦                     | ♦                     | ♦                     |
| Osvetlenie interiéru  | ♦                     | ♦                     | ♦                     | ♦                     |
| Modré ambientné osvetlenie interiéru  | ♦                     | ♦                     | ♦                     | ♦                     |
| Modré podsvietenie ukazovateľov   | ♦                     | ♦                     | ♦                     | ♦                     |
| <b>Audio a komunikácia</b>  |                       |                       |                       |                       |
| Multimediálny LCD displej<br>Honda CONNECT 2 + navigácia<br>- 7" dotyková obrazovka<br>- Bluetooth<br>- Apple CarPlay® (iPhone 5 s iOS 8.4 a novšie)<br>- Android Auto (Android 5.0 a novšie)<br>- predinštalovaná navigácia Garmin™ (aktualizácia na 5 rokov zadarmo)<br>- 2x USB vstup, HDMI<br>- 27 jazykov (obsahuje slovenský jazyk) | ♦                     | ♦                     | ♦                     | ♦                     |
| DAB rádio   | ♦                     | ♦                     | ♦                     | ♦                     |
| 2x USB Jack, 1x HDMI  | ♦                     | ♦                     | ♦                     | ♦                     |
| 8 reproduktorov (180 W)   | ♦                     | ♦                     | –                     | –                     |
| 10 reproduktorov (452 W)  | –                     | –                     | ♦                     | ♦                     |
| Bezdrôtové nabíjanie smartfónu (podporuje štandard Qi)  | ♦                     | ♦                     | ♦                     | ♦                     |
| Ovládanie autorádia na volante  | ♦                     | ♦                     | ♦                     | ♦                     |
| Zadná parkovacia kamera   | ♦                     | ♦                     | ♦                     | ♦                     |

|   | ELEGANCE              | ELEGANCE              | EXECUTIVE             | EXECUTIVE             |
|---|-----------------------|-----------------------|-----------------------|-----------------------|
|   | 1.5 VTEC TURBO<br>6MT | 1.5 VTEC TURBO<br>CVT | 1.5 VTEC TURBO<br>6MT | 1.5 VTEC TURBO<br>CVT |
| <b>Exteriér</b>   |                       |                       |                       |                       |
| Čierna predná maska                                     | ♦                     | ♦                     | ♦                     | ♦                     |
| Vonkajšie kľučky vo farbe karosérie                     | ♦                     | ♦                     | ♦                     | ♦                     |
| Elektricky ovládané strešné okno                        | –                     | –                     | ♦                     | ♦                     |
| Mikroanténa v tvare žraločej plutvy                     | ♦                     | ♦                     | ♦                     | ♦                     |
| Chrómované lišty okien                                  | ♦                     | ♦                     | ♦                     | ♦                     |
| <b>Vonkajšie osvetlenie</b>                             |                       |                       |                       |                       |
| LED svetlomety  | ♦                     | ♦                     | ♦                     | ♦                     |
| Automatické prepínanie diaľkových svetiel               | ♦                     | ♦                     | ♦                     | ♦                     |
| Denné svietenie - LED                                   | ♦                     | ♦                     | ♦                     | ♦                     |
| Predné hmlové svetlá - LED                              | ♦                     | ♦                     | ♦                     | ♦                     |
| Tretie brzdomé svetlo                                   | ♦                     | ♦                     | ♦                     | ♦                     |
| Funkcia "Coming/Leaving Home" (časové spínanie svetiel) | ♦                     | ♦                     | ♦                     | ♦                     |
| Ostrekovače predných svetlometov                        | ♦                     | ♦                     | ♦                     | ♦                     |
| <b>Kolesá</b>   |                       |                       |                       |                       |
| 17" kolesá z ľahkých zliatin                            | ♦                     | ♦                     | ♦                     | ♦                     |
| Pneumatiky 215/50 R17                                   | ♦                     | ♦                     | ♦                     | ♦                     |
| Sada na opravu pneumatiky                               | ♦                     | ♦                     | ♦                     | ♦                     |

♦ Standardná výbava – Nedodáva sa

Pripojenie aplikácie Aha™ (vrátane internetového rádia) a prehliadanie internetu funguje prostredníctvom zdieľania internetového pripojenia Wi-Fi alebo mobilného smerovača Wi-Fi. V dôsledku používania systému Honda CONNECT môžu byť účtované poplatky za využitie dát a roaming. Odporúčame, aby ste si skontrolovali paušálny balík služieb pre mobilný telefón. Funkciu prehliadania internetu je možné používať, len keď vozidlo stojí. Zoznam kompatibilných telefónov s rozhraním Bluetooth™, postupov párovania a špeciálnych možností funkcií konzultujte s predajcom. Vždy používajte odporúčané pamäťové zariadenie USB flash. Niektoré pamäťové zariadenia USB nemusia v tomto audiosystéme fungovať. So službou Apple CarPlay® sú kompatibilné iba telefóny iPhone 5 alebo novšie so systémom iOS 8.4 alebo novším. Ak chcete používať službu Android Auto™, je potrebné prevziať aplikáciu Android Auto™ z obchodu Google Play™ do vášho smartfónu. So službou Android Auto™ je kompatibilný len operačný systém Android 5.0 (Lollipop) alebo novší.

Sny môžu byť silné – nútia vás, aby ste dosiahli viac, aby ste objavovali nové myšlienky, nové technológie a odhaľovali nové spôsoby riešenia problémov. Vďaka snu o lepšom svete pre ľudí vznikol humanoidný robot ASIMO, vzlietlo lietadlo HondaJet a boli vytvorené niektoré z najobľúbenejších motocyklov na našej planéte. Poznatky získané pri všetkom, čo robíme, a všetko, čo sa naučíme, pretavujeme do všetkého, čo vyrábame – teda aj do nášho nového radu SUV.



## NASLEDUJTE SVOJE SNY

---

# HONDA PREMIUM QUALITY

## 8-ROČNÝ VERNOSTNÝ PROGRAM

Ak budete počas celej prevádzky vozidla vykonávať jeho údržbu podľa odporúčaní spoločnosti Honda, použitím odporúčaného materiálu a originálnych náhradných dielov Honda v autorizovanom servise Honda v Slovenskej republike, bude vaše vozidlo kryté vernostným programom Honda Premium Quality.

### Na ktoré vozidlá sa vernostný program vzťahuje:

Vernostný program je poskytovaný na vozidlá predané autorizovaným predajcom Honda v Slovenskej republike do veku 8 rokov, alebo do najazdenia 150 000 km, podľa toho, čo nastane skôr. Predpísaná údržba vozidla musí byť vykonávaná po celý čas u autorizovaného predajcu Honda, použitím originálnych náhradných dielov a odporúčaného materiálu.

## VÝHODY VERNOSTNÉHO PROGRAMU

### Aké výhody vám poskytuje vernostný program:

V prípade poruchy špecifikovaných častí vozidla, ktoré sú programom kryté, vám Honda poskytne náhradné diely na opravu úplne zadarmo.

### Aké ďalšie výhody vám poskytuje vernostný program:

Okrem toho, že vernostný program zabezpečí správnu údržbu vášho vozidla, použitím tých najlepších dielov a materiálu, aký vášmu vozidlu môžete dať, zároveň zvyšuje jeho trhovú hodnotu po uplynutí záruky, pretože v prípade predaja môže program využiť ďalší majiteľ. Pri predaji jazdeného vozidla vám dáva ďalší významný argument a výhodu.

**8-ročný vernostný program Honda Premium Quality môžete uplatniť u ktoréhokoľvek autorizovaného predajcu Honda v Slovenskej republike.**

## ČO JE KRYTÉ VERNOSTNÝM PROGRAMOM:

Porucha musí mať charakter výrobnéj alebo materiálovej chyby, ktorá nebola spôsobená externým faktorom, poškodením, nepovolenými úpravami, hrubým zaobchádzaním, používaním v rozpore s pravidlami uvedenými v používateľskej príručke alebo použitím vozidla na súťažné účely.

### V prípade takejto poruchy vernostný program kryje nasledovné časti:

- ♦ Motor a jeho interné časti (s výnimkou príslušenstva motora)
- ♦ Manuálnu alebo automatickú prevodovku a jej interné časti (s výnimkou príslušenstva prevodovky)
- ♦ Hnacie hriadele (okrem gumových manžiet)
- ♦ Prevodovku riadenia (okrem spojovacích tyčí, gumových manžiet a ostatných častí hydraulického posilňovača riadenia)
- ♦ Jednotku DPS – diferenciál AWD (okrem gumových manžiet)
- ♦ Elektronické riadiace jednotky pre motor (ECU), PCU i-MMD systému, multiplex (MICU), prevodovku, riadenie, airbagy (SRS) a ABS (modulátor ABS)
- ♦ Batérie hybridného systému i-MMD

## ČO NIE JE KRYTÉ VERNOSTNÝM PROGRAMOM:

- ♦ Práca potrebná na opravu
- ♦ Spotrebný materiál, náplne a mazivá
- ♦ Spotrebné diely a diely, ktorých výmena je predpísaná pri pravidelnej údržbe
- ♦ Príslušenstvo motora (štartér, alternátor, turbodúchadlo, vstrekovacie čerpadlá, vstrekovače, palivové čerpadlá, silentbloky a ostatné príslušenstvo motora)
- ♦ Príslušenstvo prevodovky (rýchlostná páka s mechanizmom, spínače, senzory a ovládacie prvky, ktoré nie sú internými časťami prevodovky, ostatné príslušenstvo prevodovky)
- ♦ Šasi, časti náprav a podvozka (s výnimkou prevodovky riadenia a hnacích hriadeľov)
- ♦ Časti hydraulického posilňovača riadenia (s výnimkou prevodovky riadenia)
- ♦ Časti brzdového systému (s výnimkou riadiacej jednotky/modulátora ABS)
- ♦ Výfukový systém (potrubie, katalyzátor, DPF filter, tlmiče výfuku, O<sub>2</sub> senzory a pod.)
- ♦ Karosárske časti, časti interiéru, čalúnenie a lak
- ♦ Elektroinštalácia (s výnimkou špecifikovaných častí)
- ♦ Príslušenstvo a doplnky (ťažné zariadenie, strešné nosiče, elektronika, audio, navigácia a pod.)
- ♦ Ostatné časti, ktoré nie sú špecifikované v zozname častí krytých vernostným programom

Opýtajte sa svojho predajcu na ďalšie podrobnosti týkajúce sa 8-ročného vernostného programu Honda Premium Quality.



# HONDA

The Power of Dreams



BLUE SKIES FOR  
OUR CHILDREN

Účelom tohto katalógu je predstaviť vám model Honda Civic Sedan. Vzhľadom na odlišné požiadavky na špecifikácie vozidiel v jednotlivých krajinách odporúčame konzultovať konkrétne špecifikácie s ktorýmkoľvek autorizovaným predajcom vozidiel Honda. A to predovšetkým v prípade, že je vaša voľba závislá od konkrétneho vybavenia zobrazeného v tomto katalógu.

Obrázky sú ilustračné.

Výrobca si vyhradzuje právo zmeny bez predchádzajúceho upozornenia. Prípadné zmeny a chyby sú vyhradené.

#### **Jazdite bezpečne**

Pozorne si prečítajte používateľskú príručku • Dobré sa zoznámte s novým automobilom a jeho schopnosťami • Sústredenie pomáha predvídať  
• Sledujte pohyb ostatných účastníkov premávky • Brzdite včas • Jazdite, len ak ste úplne fit a nikdy nie po požití alkoholu • Ohľaduplnosť a slušnosť sú známkou dobrého a skúseného vodiča

Nevyhadzujte ma do koša. Venujte ma svojim priateľom alebo recyklujte.

**Honda Motor Europe Limited Slovensko, organizačná zložka**  
Cesta na Senec 2/A, 821 04 Bratislava  
[www.honda.sk](http://www.honda.sk)